

URLAUB

IM LANDKREIS ROTENBURG (WÜMME)

Ferienwohnungen und Übernachtungen

Samtgemeinde Fintel

am Tor zur Lüneburger Heide



Verkehrsverein Samtgemeinde Fintel

Tel. 04267/531

Samtgemeinde Fintel · Tel. 04267/93 00 00

Gemeinde Fintel · Tel. 04265/13 29

Stand: 03/2020

www.Fintel.de



Britta Bollenhagen

Mückentwiete 5

27389 Lauenbrück

Tel. 0 42 67/8170

Fax 0 42 67/95 34 26

Bollenhagen@t-online.de

www.wohnzeit-bollenhagen.de

Gemütliche Ferienwohnungen für 2 bis 12 Personen

4 Ferienwohnungen, 2 Gruppenräume je 50 qm, Dusche/WC, TV, WLAN, Küche, Wohnzimmer, Terrasse, separater Eingang, Garten mit Spielgeräten, Tischtennisplatte, Grillmöglichkeit, Fahrräder, Autostellplatz, Kinderbett, allgikergerechte Ausstattung. Preis pro Tag bei 2 Personen: 39 € bis 50 €.



Sandra Tödter

Keenmoor 28

27389 Fintel

Tel. 0 42 65 – 95 36 77

Mail: heideglueck@online.de

Neues komfortables Nichtraucher-Ferienhaus.

Besuchen Sie uns für Radtouren in die Heide und Tagesausflüge zu vielen interessanten Zielen! Ferienhaus, 75 qm, für 2-6 Pers. 1 Schlafzimmer mit Doppelbett, 1 großes Durchgangsschlafzimmer mit 2 französischen Betten, Küche mit Spülmaschine, Kühlschrank mit Gefrierfach, Herd, Cerankochfeld und Essplatz. Bad mit Dusche und WC, Wohnzimmer mit TV, Terrasse mit Grillmöglichkeit. Keine Haustiere. Leihfahrräder möglich. Preise: 60€ für 2 Pers. pro Nacht, jede weitere 10€, Kinder bis 10 J 5€, Endreinigung inkl.



Landgut Stemmen

Große Straße 12

27389 Stemmen

Tel. 0 42 67 / 93 04 0

Fax 0 42 67 / 93 04 66

info@landgut-stemmen.de

www.landgut-stemmen.de

Komfort in familiärer Atmosphäre

Übernachten Sie in komfortablen Hotelzimmern und entdecken Sie norddeutsche Küche. Unser Haus eignet sich hervorragend für Kurzurlaub, Gruppenausflüge, Golfreisen, Fahrradtouren, oder auch als Ausgangspunkt für Tagestouren in die Hansestädte. Einzel-, Doppel- und Familienzimmer - Preise auf Anfrage - inkl. Frühstück vom Buffet, W-LAN, Parkplatz, sowie Nutzung der finnischen Sauna und des Fitnessbereiches.

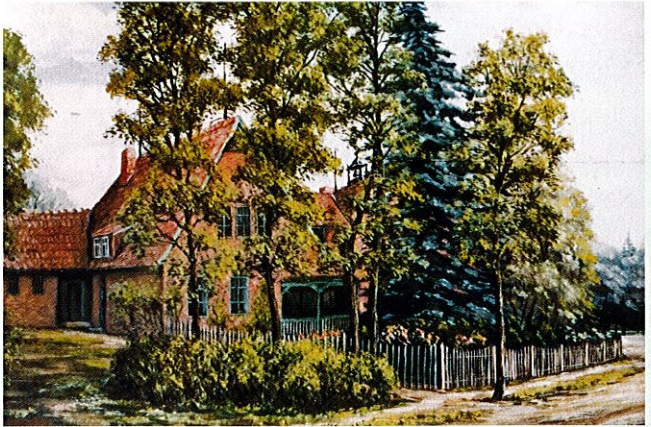


Helga Breunig

Lindenstraße 18
27389 Lauenbrück
Tel. 042 67/600
B.Breunig@gmx.de

Ferienwohnung

60 qm groß, 2 Zimmer, Küche, Dusche. Pro Übernachtung 30 €.



Schule - Ostervesede -



Marianne Baden

Berliner Straße 20
27389 Lauenbrück
Tel. 04267/1241

Privatzimmer im Ortskern

2 Doppelzimmer, 1 Einzelzimmer, Dusche/WC, Wohnzimmer, Esszimmer und Küche, es kann gekocht werden. Parkplatz direkt neben dem Haus. Preis pro Person 20 €. Mit Frühstück 25 €.



Familie Meyer

OT Rehr Nr. 3

27389 Helvesiek

Tel. 04267/515

Fax 04267/98 1066

www.bauernhof-rehr.de

Familienurlaub auf dem Lande

Ferienwohnungen, 25 bis 51 qm, 2 bis 4 Personen. 3 Schlafzimmer, Wohnschlafzimmer, TV, Radio, Küche, Bad/WC, Trockner, Terrasse, Liegewiese, Gartengrill, Leihfahräder, Parkplatz. Preis pro Tag: 20 € bis 41 €.



Robert Gein

Am Walde 8

27389 Lauenbrück

Tel. 04267/95 31 56

Fax 04267/16 38

robert.gein@ewetel.net

Gästezimmer & Apartment Gein

36 qm mit 3-4 Schlafplätzen, sehr gepflegte Räumlichkeiten, ebenerdig, große Fensterflächen, Südausrichtung der Terrasse mit Blick auf den Garten mit Teich. Sep. Eingang. Küchenzeile im Wohn-/Essbereich. Sep. Duschbad. Preis/Nacht bei 2 Pers. 45,-€, Preis/Nacht bei 1 Pers.: 30,- € p.P., ab 3 Nächte: 25 € p.P., ab 1 Woche: 22,50 € p.P. Frühstück: 7,50 € p.P., Endreinigung 25,- €, Bettwäsche u. Handtücher inkl., PKW- u. Fahrrad-Stellplatz unmittelbar am Grundstück. Das Grundstück ist mit dichtem Strauch u. Baumbestand umgeben. In der Umgebung befinden sich hochwertige Ausflugslokale u. gemütliche Kneipen.



Dörpstrat in Fintel - Rotenburger Straße - Fintel -



Heiner Hagemann

Feldtor 18

27389 Fintel

Mobil 0174/1704836

2 Ferienwohnungen, 50 qm, 2 bis 4 Personen

Ortskern, 1 Schlafzimmer, Wohnzimmer mit Küchenzeile, Dusche/WC, OG, TV, separater Eingang, Terrasse m. Grillmöglichkeit, Zustellbetten, Autostellplatz. Preis pro Tag 40 €.



Riepenhus Fintel 1948



Marion Köhler

Distelkamp 2

27389 Fintel

Tel. 04265/95122

Mobil 015141643085

Ferienwohnung am Rande der Lüneburger Heide, nahe Schneverdingen

Komf. Nichtraucher-Wohnung für 2 bis 4 Pers., 70 qm groß, 4 Betten, ein Schlafzimmer, Wohnzimmer mit Küchenzeile, Dusche/WC/Bidet, sep. Eingang, OG, TV, Liegewiese, Grillmöglichkeit, Autostellplatz, Leihfahräder, ein Zustellbett. Keine Haustiere. Preise 1. Nacht 53,- € bei 2 Pers. u. jede weitere Nacht 39,-€. Jede weitere Pers. 11 €. Kinder bis 16 Jahre 6 €. Aufpreis für eine Nacht 10 €. E-Bikes auf Anfrage.



EUROSTRAND Fintel

Bruchweg 11, 27389 Fintel

Telefon: 042 65 / 93 110

Internet: www.eurostrand.de

eurostrand

REIN INS VERGNÜGEN.



Hilke Feldmann

(Eigentümer Hartig)

Nuddelhof 56

27389 Fintel

Tel. 042 65 / 14 14

hilke-feldmann@t-online.de

www.ferienwohnung-nuddelhof.de

Moderne, idyllisch gelegene Ferienwohnung 53 qm, 2–4 Pers., auf ehem. Bauernhof. Ebenerdig, eigener Eingang, weitgehend behindertengerecht. 2 Schlafzimmer, Kleinkinderbett, offener Wohnbereich mit Küche und Essecke, geräumiges Bad mit DU/WC. Separate Terrasse, Waldspielplatznutzung, Autostellplatz. Nichtraucher, keine Haustiere. Preis pro Tag bei 2 Pers. 50 € (jede weitere Pers. 5 €/Tag), Endreinigung 30 € pro Aufenthalt.



Melkhus

Wohlsberg 81

27389 Fintel

TTel. 042 65/751

Mobil 0162/7754931

www.melkhus-row.de

Melkhus in Fintel

Am Tor zur Nordheide und an vielen Radrouten gelegen. Auf Ihren Besuch freut sich Familie Aselmann. Keine Vermietung.



Andrea Riebesehl

Haxloh 7

27389 Fintel

Tel. 042 65 / 84 08

Mobil 0152 / 27172752

kontakt@haxloh.de

www.haxloh.de

Helle freundliche Wohnung im ersten Stock

Ca. 69 qm für bis zu 6 Pers., 2 Schlafzimmer mit DB, WZ mit Doppelschlafcouch. Kompl. sep. Küche. Helles Duschbad. Sep. Außenterrasse u. Spielmöglichkeiten für Kinder. 1 Übernachtung für 2 Pers.: 45 € (jede weitere Pers. 10 €). Ab 2 Übernachtungen für 2 Pers.: 40 € p. N. (j. w. Pers. 7 €.) Kinderbett: p. Buchung 10 €. Endreinigung ist inklusive. Fahrräder p. Pers./Tag 5 €.

Samtgemeinde Fintel

am Tor zur Lüneburger Heide

