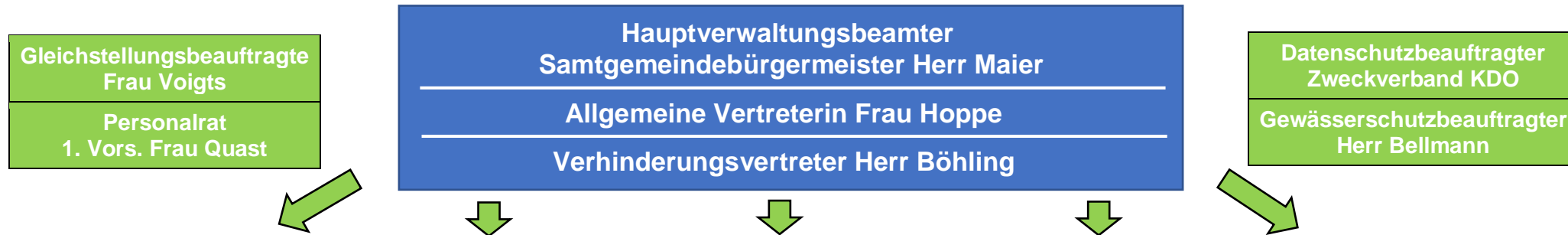


# Verwaltungsorganisation



Fachdienst 10 Personal & Steuerung	Fachdienst 20 Finanzen	Fachdienst 30 Bürgerservice	Fachdienst 40/50 KiTas & Schulen	Fachdienst 60 Bau & Planung
<b>Herr Böhling</b> Vertreterin Frau Holsten	<b>Herr Mahnken</b> Vertreterin Frau Schrader	<b>Frau Voigts</b> kommiss. Vertreterin n.N.	<b>Frau Seifer</b> Vertreterin Frau Stephanski	<b>Herr Raatz</b> Vertreter Herr Behrens
<b>Personal &amp; Interne Dienste</b> Herr Böhling (Ltg.) Frau Holsten  <b>Assistenz d. Verwaltungsleitung</b> Frau Claassen  <b>Fördermittel- und Projektkoordination</b> Frau Riebesel  <b>EDV/Digitalisierung</b> Herr Birkefeld Frau Quast  <b>Zentrale</b> Frau Broocks Frau Staack  <b>Reinigungskräfte Rathaus</b> Frau Glüsing Frau Grimm  <b>Auszubildende</b> Frau Gerull Frau Rukhaber	<b>Kämmerei</b> Herr Mahnken (Ltg.) # Frau Fahrenholz Frau Schmitz Frau Schrader  <b>Steueramt</b> Frau K. Fechner Frau Gallmann Frau Hentschel  <b>Kasse</b> Frau Müller-Bremer # Frau Unthan (Ltg.)  <b>Vollstreckung</b> Frau Dumke-Heidrich	<b>Bürgerbüro</b> Frau Voigts (Ltg.) # Frau Dumke-Heidrich # Frau Gerken-Scupin Herr Maack Frau Stargardt  <b>Standesamt</b> Frau Voigts  <b>Integration</b> Frau Mantwill	<b>Kindertagesstätten/Schulen</b> Frau Seifer (Ltg.) Frau N. Fechner Frau Groth Frau Stephanski  <b>KiTa Leitungen</b> Fintel: Frau Kalwait Helvesiek: Frau Holst Lauenbrück: Alte Post: Frau Runge Löwenburg: Frau Harder Stemmen: Frau Penz Vahlde: Frau Sablotzke  <b>Schulsekretariate</b> Grundschule Fintel: Frau Schulz Grundschule Lauenbrück: Frau Baden Fintauschule: Frau Hastedt Frau Schwiebert Frau Wahlers	<b>Bau und Planung</b> Herr Raatz (Ltg.) Herr Behrens Herr Hoppe * Herr Schildhauer Herr Topfstedt Herr Wellenbrock  <b>Außendienst/Bauhof</b> Herr Hillermann Herr Staack Herr Stegen Herr Wahlers Herr Wangerin Herr Witte  <b>Abwasserreinigungsanlage</b> Herr Bellmann Herr Lindhorst Herr Nentwig  <b>Grundschule Fintel:</b> Schulhausmeister Herr Kohnen <b>Grundschule + Rathaus</b> Lauenbrück: Schulhausmeister Herr Hoffmann Fintauschule: Schulhausmeister Herr Scholz Herr Lüdemann