

Niedersächsische Landesforsten
Forstamt Rotenburg . In der Ahe 32 . 27356 Rotenburg (Wümme)

Planungsgemeinschaft Nord GmbH
Große Straße 49
27356 Rotenburg (Wümme)

info@pgn-architekten.de

Forstamt Rotenburg

Träger öffentlicher Belange
Beratungsforstamt

Bearbeitet von: Birte Riechers

Ihr Zeichen/ Nachricht vom:
KM vom 28.01.2021

Mein Zeichen:
21101

Telefon + 49 (0) 4261 - 9406-28
Fax + 49 (0) 4261 - 9406-54

Birte.riechers@nfa-rotentbg.niedersachsen.de

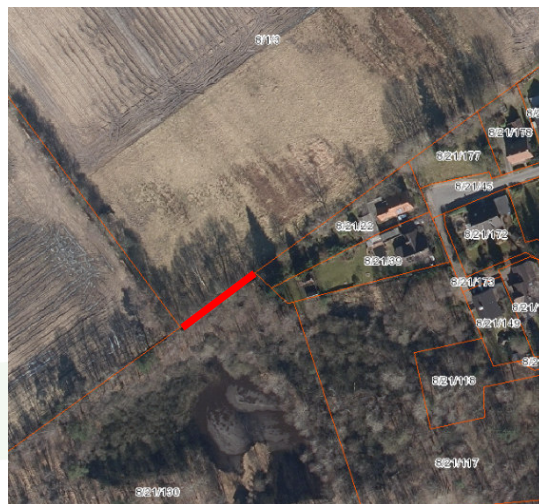
04.08.2022

**Bauleitplanung der Samtgemeinde Fintel
51. Änderung des Flächennutzungsplanes „Richterkamp“**

Sehr geehrte Damen und Herren,

im südlichen Bereich des Planänderungsgebietes (Flur 8, Flurstück 1/3) grenzt dieses an eine Waldfläche (Flur 8, Flurstück 21/130) mit integrierten Gewässerflächen an. Aus forstwirtschaftlicher Sicht weise ich auf den bei der Bauleitplanung zu berücksichtigenden Waldabstand hin.

Gemäß Landesraumordnungsprogramm soll zwischen Wald und Bebauung ein Abstand von 100m erhalten bleiben, im Regionalen Raumordnungsprogramm des LK Rotenburg ist ein Mindestabstand von 50m festgeschrieben.



Diese Stellungnahme ist mit dem LWK Forstamt Nordheide - Heidmark gemäß §5 (3) NWaldLG abgestimmt.

Mit freundlichen Grüßen
Birte Riechers

