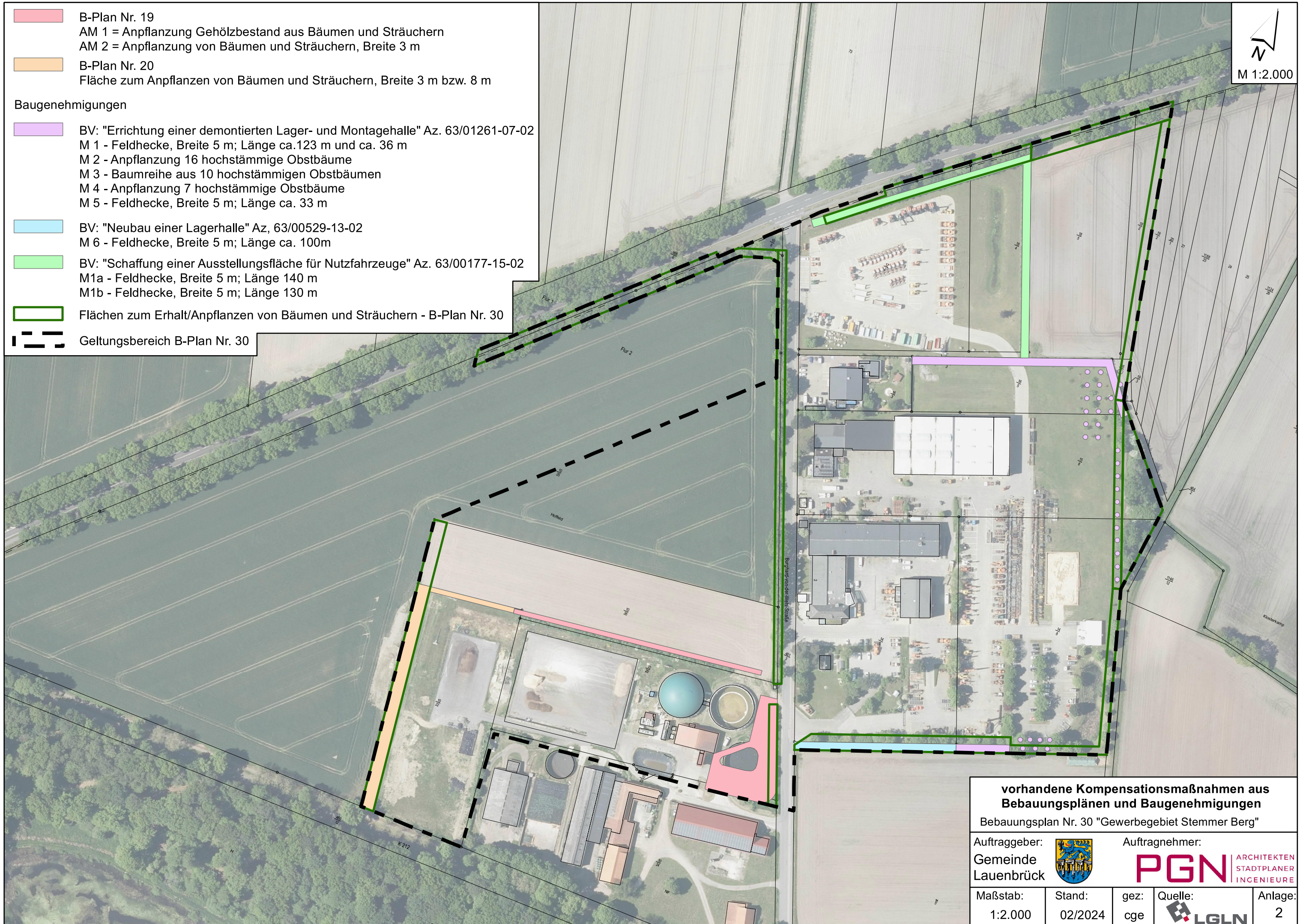


- B-Plan Nr. 19
AM 1 = Anpflanzung Gehölzbestand aus Bäumen und Sträuchern
AM 2 = Anpflanzung von Bäumen und Sträuchern, Breite 3 m
 - B-Plan Nr. 20
Fläche zum Anpflanzen von Bäumen und Sträuchern, Breite 3 m bzw. 8 m
- Baugenehmigungen**
- BV: "Errichtung einer demontierten Lager- und Montagehalle" Az. 63/01261-07-02
M 1 - Feldhecke, Breite 5 m; Länge ca. 123 m und ca. 36 m
M 2 - Anpflanzung 16 hochstämmige Obstbäume
M 3 - Baumreihe aus 10 hochstämmigen Obstbäumen
M 4 - Anpflanzung 7 hochstämmige Obstbäume
M 5 - Feldhecke, Breite 5 m; Länge ca. 33 m
 - BV: "Neubau einer Lagerhalle" Az, 63/00529-13-02
M 6 - Feldhecke, Breite 5 m; Länge ca. 100m
 - BV: "Schaffung einer Ausstellungsfläche für Nutzfahrzeuge" Az. 63/00177-15-02
M1a - Feldhecke, Breite 5 m; Länge 140 m
M1b - Feldhecke, Breite 5 m; Länge 130 m
 - Flächen zum Erhalt/Anpflanzen von Bäumen und Sträuchern - B-Plan Nr. 30
 - Geltungsbereich B-Plan Nr. 30



vorhandene Kompensationsmaßnahmen aus Bebauungsplänen und Baugenehmigungen
Bebauungsplan Nr. 30 "Gewerbegebiet Stemmer Berg"

Auftraggeber: Gemeinde Lauenbrück		Auftragnehmer: PGN ARCHITECTEN STADTPLANER INGENIEURE	
Maßstab: 1:2.000	Stand: 02/2024	gez: cge	Quelle: 
			Anlage: 2