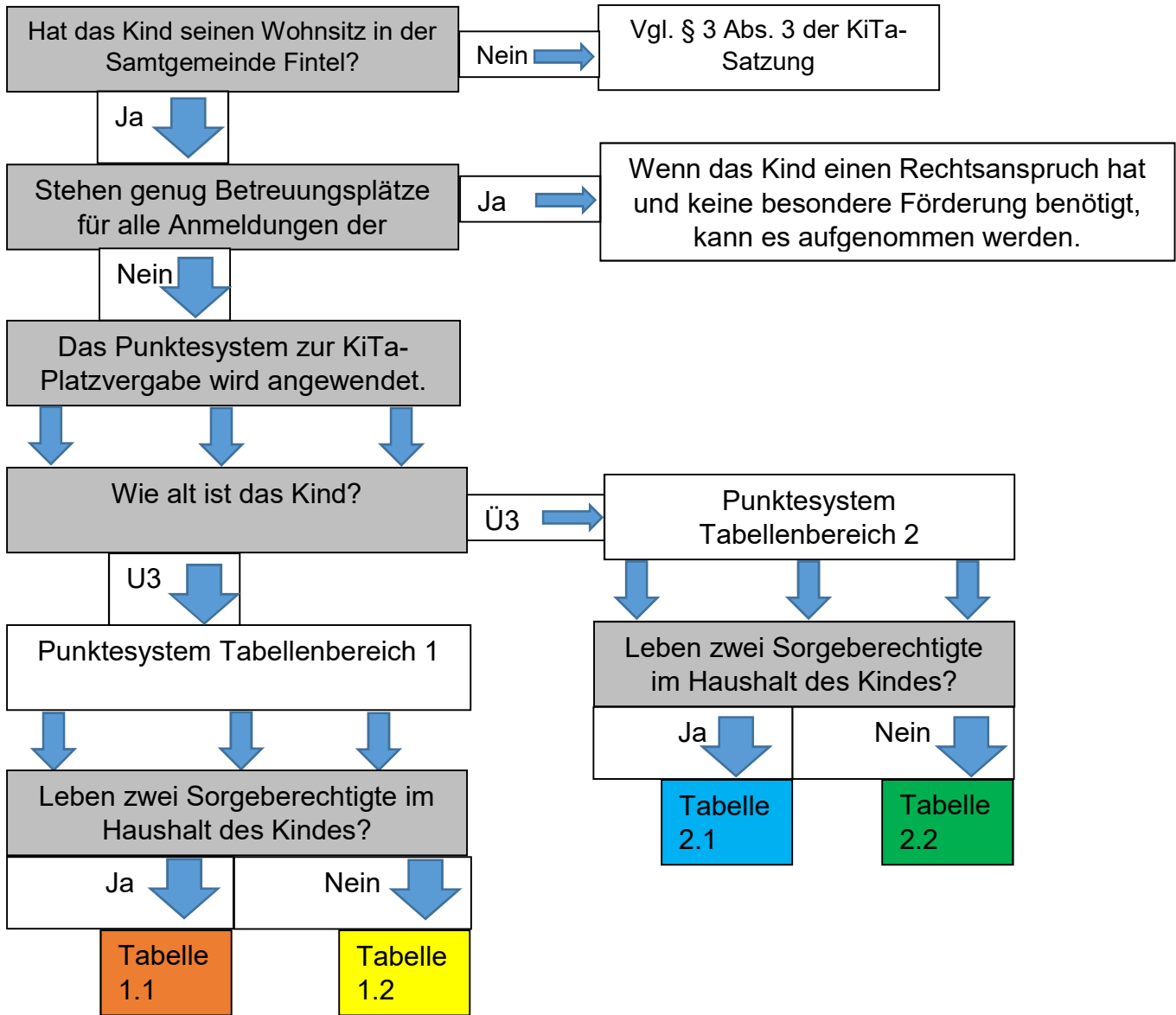


## Vergabesystem „KiTa“



### Tabelle 1.1

#### Arbeitszeit der Sorgeberechtigten:

Sorgeberechtigter 1:	
erwerbslos	0
mind. 10 Stunden	5
mind. 19 Stunden	10
mind. 30 Stunden	15
beschäftigt in Vollzeit	20

Sorgeberechtigter 2:	
erwerbslos	0
mind. 10 Stunden	5
mind. 19 Stunden	10
mind. 30 Stunden	15
beschäftigt in Vollzeit	20

### Tabelle 1.2

#### Arbeitszeit der/des Sorgeberechtigten:

erwerbslos	0
mind. 10 Stunden	10
mind. 19 Stunden	20
mind. 30 Stunden	30
beschäftigt in Vollzeit	40

### Für Tabellenbereich 1

#### Bonuspunkte für Sonstiges:

Einrichtung liegt im Wohnort	2
Geschwisterkind in der Einrichtung	2
Soziale Notwendigkeit (Bescheinigung Jugendamt, I-Status*, etc.) *= nur in einzelnen Einrichtungen möglich	5

### Tabelle 2.1

#### Arbeitszeit der Sorgeberechtigten:

Sorgeberechtigter 1:	
erwerbslos	0
mind. 10 Stunden	5
mind. 19 Stunden	10
mind. 30 Stunden	15
beschäftigt in Vollzeit	20

Sorgeberechtigter 2:	
erwerbslos	0
mind. 10 Stunden	5
mind. 19 Stunden	10
mind. 30 Stunden	15
beschäftigt in Vollzeit	20

## Tabelle 2.2

### Arbeitszeit der/des Sorgeberechtigten:

erwerbslos	0
mind. 10 Stunden	10
mind. 19 Stunden	20
mind. 30 Stunden	30
beschäftigt in Vollzeit	40

## Für Tabellenbereich 2

### Bonuspunkte für Sonstiges:

Einrichtung liegt im Wohnort	2
Einrichtung liegt im zugeordneten Grundschulbezirk	5
Soziale Notwendigkeit (Bescheinigung Jugendamt, I-Status*, etc.) *= nur in einzelnen KiTa's möglich	5

Kind ist bei Aufnahme älter als 3 Jahre	3
Kind ist bei Aufnahme älter als 4 Jahre	6
Kind ist bei Aufnahme älter als 5 Jahre	9