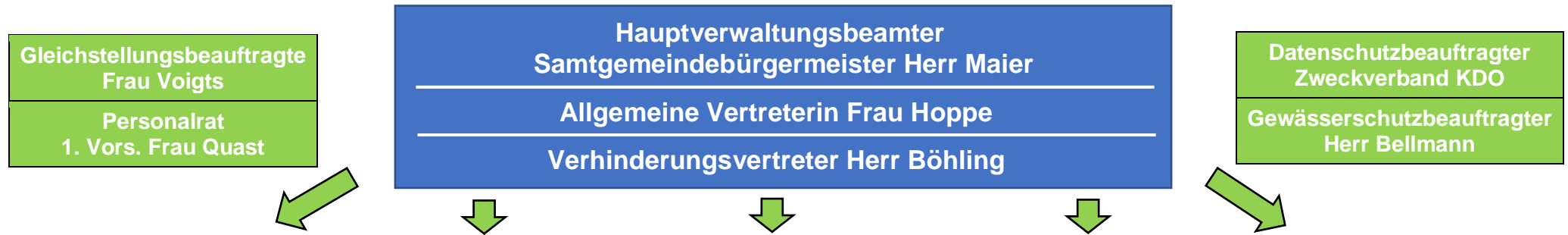


Verwaltungsorganisation



Fachdienst 10 Personal & Steuerung	Fachdienst 20 Finanzen	Fachdienst 30 Bürgerservice	Fachdienst 40/50 KiTas & Schulen	Fachdienst 60 Bau & Planung
Herr Böhling Vertreterin Frau Holsten	Herr Mahnken Vertreterin Frau Schrader	Frau Voigts kommiss. Vertreterin n.N.	Frau Seifer Vertreterin Frau Stephanski	Herr Raatz Vertreter Herr Behrens
Personal & Interne Dienste Herr Böhling (Ltg.) Frau Holsten Assistenz d. Verwaltungsleitung Frau Claassen Fördermittel- und Projektkoordination Frau Riebesel EDV/Digitalisierung Herr Birkefeld Frau Quast Zentrale Frau Broocks Frau Staack Reinigungskräfte Rathaus Frau Glüsing Frau Grimm Auszubildende Frau Gerull Frau Rukhaber	Kämmerei Herr Mahnken (Ltg.) # Frau Fahrenholz Frau Schmitz Frau Schrader Steueramt Frau K. Fechner Frau Gallmann Frau Hentschel Kasse Frau Müller-Bremer # Frau Unthan (Ltg.) Vollstreckung Frau Dumke-Heidrich	Bürgerbüro Frau Voigts (Ltg.) # Frau Dumke-Heidrich # Frau Gerken-Scupin Herr Maack Frau Stargardt Standesamt Frau Voigts Integration Frau Mantwill	Kindertagesstätten/Schulen Frau Seifer (Ltg.) Frau N. Fechner Frau Groth Frau Stephanski KiTa Leitungen Fintel: Frau Kalwait Helvesiek: Frau Holst Lauenbrück: Alte Post: Frau Runge Löwenburg: Frau Harder Stemmen: Frau Penz Vahlde: Frau Sablotzke Schulsekretariate Grundschule Fintel: Frau Schulz Grundschule Lauenbrück: Frau Baden Fintauschule: Frau Hastedt Frau Schwiebert Frau Wahlers	Bau und Planung Herr Raatz (Ltg.) Herr Behrens Herr Hoppe * Herr Schildhauer Herr Topfstedt Herr Wellenbrock Außendienst/Bauhof Herr Hillermann Herr Staack Herr Stegen Herr Wahlers Herr Wangerin Herr Witte Abwasserreinigungsanlage Herr Bellmann Herr Lindhorst Herr Nentwig Grundschule Fintel: Schulhausmeister Herr Kohnen Grundschule + Rathaus Lauenbrück: Schulhausmeister Herr Hoffmann Fintauschule: Schulhausmeister Herr Scholz Herr Lüdemann